



ムーミンワールド

FP0070S

## トーベ・ヤンソンのムーミンを巡る ムーミンワールドとムーミン谷 6日間

スケジュール/宿泊地		食事 朝 昼 夜
1	11:00 成田発 (AY074 便) 空路 (直行便) → フィンエアにてヘルシンキへ。 開空、名古屋、福岡発はP35参照 15:20 ヘルシンキ着。 エアポートバス*にて市内へ。各自ホテルへ。	↑ ×
2	ヘルシンキ 終日フリータイム。 ヘルシンキ市内の観光やショッピング等をお楽しみください。	○ × ×
3	ヘルシンキ【午前】 ▶ タンペレ【午前】 森と湖の風景を楽しみながらのんびりと列車*にてタンペレへ (約1時間30分)。 各自ムーミン美術館見学 (自費/6月17日オープン) やタンペレ市内観光をお楽しみください。	○ × ×
4	タンペレ【午前】 ▶ トウルク【午前】 列車*にてトウルクへ (約1時間45分)。 着後、タクシー等 (自費) にて海と太陽のリゾート、ナンタリへ (約30分) 到着後、各自ホテルへ。 ムーミンワールド観光 (入場チケット付) をお楽しみください。	○ × ×
5	トウルク【午後】 → ヘルシンキ【夕刻】 タクシー等 (自費) にて空港へ (約30分)。 空路ヘルシンキへ。 17:15 ヘルシンキ発 (AY073 便) 帰国の途へ。	○ × ↑
6	8:55 成田着 開空、名古屋、福岡着はP35参照	↑

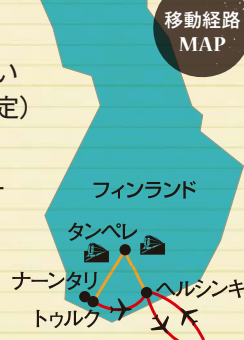
\*上記スケジュールは現地事情や荒天などの事由により変更となる場合がございます。

旅行代金 (2名1室利用)			
6/7 ~ 6/30	199,000円	8/1 ~ 8/5	269,000円
7/1 ~ 7/18	229,000円	8/6 ~ 8/14	299,000円
7/19 ~ 7/31	249,000円	8/15 ~ 8/24	269,000円
【早割60】60日前までのお申込で上記旅行代金より一律10,000円引き (申込条件P3参照)			
■週末追加代金 (日本発 土日 5,000円 現地発 金土 5,000円)			
■燃油サーチャージが別途必要となります: 目安額 10,800円 (2/24 現在) (P35参照)			
■1人部屋追加代金 (4泊): 42,000円			

○催行期間: 2017年6月7日~8月24日 ○最少催行人員: 1名様 ○旅行日数: 6日間  
○日本発着地: 成田、開空、名古屋、福岡 ○利用予定航空会社: フィンエア  
○座席クラス: エコノミークラス (中間クラス、ビジネスクラスご希望の方はP34参照) ○利用予定ホテル: P38参照  
○食事: 朝食4回、昼食0回、夕食0回 (機内食は除く) ○添乗員の有無: 同行しません  
○延泊: 可能、P36参照 ○空港税: P34参照 ○地方都市発着: P35参照  
○代金に含まれるもの: 日程表内航空運賃 (エコノミークラス/変更不可)、宿泊代金4泊分 (2人1部屋使用/朝食つぎ)、日程表内\*印の表示区間の乗車代金 (列車: 2等指定席)、ムーミンワールド入場料  
\*注意とご案内:  
注1: ムーミンワールドの開園期間は2017年6月10日~8月27日です。  
■ムーミンワールドとムーミン美術館の営業時間・期間は予告なしに変更される場合があります。  
■トウルク駅→ナンタリ→トウルク空港への移動費はお客様のご負担となります。(タクシーで約30分、5,000円程度)  
■ツアー代金と共に、日本出発時の空港施設料、現地出国税・空港税等を代行受領させていただきます。  
■ムーミン美術館は6月17日からオープンします。クローズ期間はタンペレ市内観光をお楽しみください。

### ツアーハイライト

- ムーミンファンならぜひ訪れたい  
ムーミンワールド観光 (期間限定)
- タンペレでのフリータイムでは  
ムーミン美術館訪問も可能です  
(6/17以降)
- フィンランド随一の  
リゾート・ナンタリスパホテル泊



移動経路  
MAP

## ムーミンワールドでムーミンと仲間たちに会える! //



フィンランドは日本で馴染みのムーミンの故郷。ナンタリの自然の中、家族で楽しめるムーミンのテーマパーク。ムーミンをはじめ愉快的仲間たちが出迎えてくれます。ムーミンの家やムーミン劇場、ムーミン郵便局などがあります。



### ムーミンワールド Information

開園期間 (2017年)  
6月10日 ~ 8月13日 (毎日) 10:00-18:00  
8月14日 ~ 8月27日 (毎日) 12:00-18:00  
\*スケジュールは予告無く変更となる場合があります。

### 3日目



© Jari Kuusenaaho / Tampereen Taidemuseo

### ムーミン美術館 Information

営業時間: 火~金 9時~19時  
土~日 11時~18時 (月曜日: 休)  
入場料: 大人12ユーロ・子供6ユーロ・3歳未満無料

### タンペレ散策

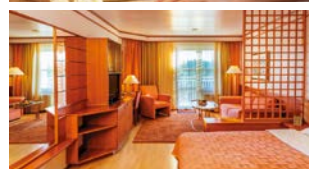
タンペレのムーミン谷博物館は2017年6月17日、ムーミン美術館としてリニューアルオープンします!

トーベ・ヤンソン直筆の原画やスケッチが展示されています。楽しいだけではなく厳しい現実と直面したときのムーミンたちの苦悩や自立なども物語の魅力です。原作の面白さを感じることが出来ます。

### ナンタリスパホテル

海辺に面するスパ・リゾートホテル。屋内外プール、ジャグジー・バス、サウナなどで快適な滞在をお楽しみください。スパ・トリートメントでは、心身ともにリフレッシュして、くつろいだひとときをお過ごしください。ご希望の方はトリートメントやハーバルジャグジー、マッサージなどのご予約も承っております。(土・日は割増し料金となります)。

### 4日目



### ムーミンストーリールームへグレードアップ

アップグレード追加代金 (1泊・お1名様あたり)  
ツイン 7,500円  
シングル 10,000円

ムーミンワールドで思い切り遊んだ日はお部屋でもムーミンたちに囲まれて過ごしましょう!



### アロママッサージ (約45分)

12,500円 (平日)  
13,500円 (土日祝日)

オイルを使ったマッサージ。新陳代謝を高めます。